

# Afsluitschakels voor PVC/PE buis RVS



## Introductie

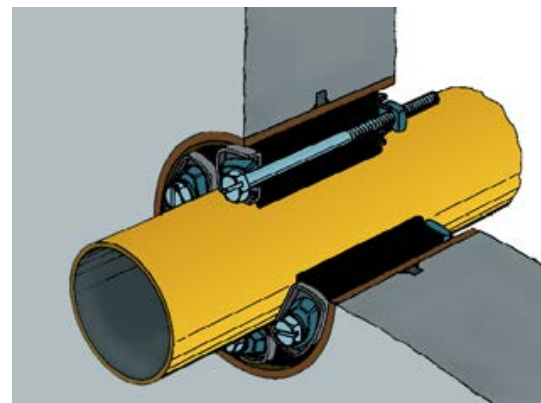
De afsluitschakels bieden een absolute afdichting van de ringvormige ruimte tussen een buis/kabel en een doorvoeropening (geboord gat of een mantelbuis) voor bijna alle vloeistoffen en gassen.

## Werking

De schakelafdichting wordt om de buis gelegd, aan elkaar verbonden en langs de buis in de doorvoeropening geschoven. De inbusbouten worden gelijkmatig, stapsgewijs vanaf één kant aangedraaid tot het dichtingmateriaal tussen de drukplaten wordt uitgeperst. Hierna verdeelt het afdichtingmateriaal zich, evenredig aan de spankracht en sluit de doorvoering hermetisch af.

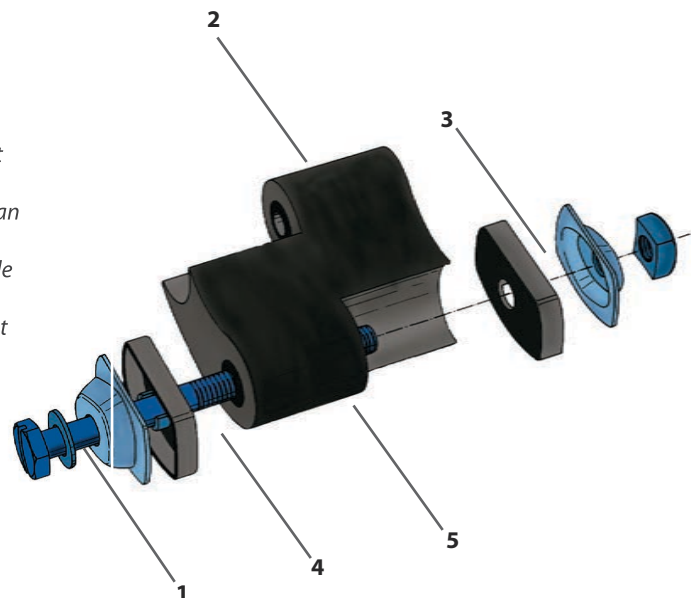
## Voordelen

- Snelle en eenvoudige installatie, dankzij de voorgebouwde en gevormde schakels
- Oliebestendig en niet toxisch
- Goedgekeurd voor drinkwatertoepassingen (RVS)
- Betrouwbare afdichting
- Lange levensduur
- Drukdicht tot 2 bar en bij voldoende steun tot 6 bar
- Bestand tegen een temperatuur van 80°C en een kortstondige piekbelasting van 110°C
- Absorbeert trillingen, schokken en geluid
- Verhogen de stabiliteit en de ondersteuning van de doorvoerende buis



## DETAILVERBETERINGEN

1. Schroefdraad niet tot aan de boutkop: reduceert wrijving en voorkomt dat de schroefdraad zich in de schakels snijdt bij het aanspannen.
2. Oliebestendig en niet giftig: gemaakt van thermoplastisch elastomeer van nitril rubber en pvc basismateriaal.
3. Kunststof en stalen drukplaten van gelijke vorm: voorkomt scheuren van de kunststof platen en maakt een groter aanspanmoment mogelijk.
4. Schroefdraad van de RVS uitvoering is voorzien van een coating: voorkomt invreten en maakt smeermiddelen overbodig.
5. Goedgekeurd voor drinkwatertoepassingen.
6. Bouten en moeren volgens DIN specificatie: bij beschadiging eenvoudig te vervangen.
7. De hoge opstaande randen van de kunststof drukplaten voorkomen dat de metalen delen in aanraking komen met de buis. Met de hoge doorslagvastheid van het materiaal draagt dit bij aan een optimale kathodische bescherming.



Artikelnummer	Maat buis	Boorgat	Aantal schakels	Afdichting-bereik	Schakel-lengte	Minimale muurdikte	Inbouw-lengte	Sleutel-widte
6906-032060	32 mm	60 mm	5	12,5 - 16	30,5	50	64	4 inbus
6906-040065	40 mm	65 mm	5	12,5 - 16	30,5	50	64	4 inbus
6906-040075	40 mm	75 mm	6	15,5 - 20	28,8	50	64	4 inbus
6906-040080	40 mm	80 mm	5	17,0 - 23	40,3	70	90	5 inbus
6906-050075	50 mm	75 mm	6	12,5 - 16	30,5	50	64	4 inbus
6906-050080	50 mm	80 mm	7	12,5 - 16	30,5	50	64	4 inbus
6906-050085	50 mm	85 mm	5	17,0 - 23	40,3	70	90	5 inbus
6906-050089	50 mm	89 mm	5	15,5 - 20	42,4	50	64	4 inbus
6906-050125	50 mm	125 mm	5	31,5 - 40	55,5	70	101	6 inbus
6906-063090	63 mm	90 mm	8	12,5 - 16	30,5	50	64	4 inbus
6906-063100	63 mm	100 mm	6	17,0 - 23	40,3	70	90	5 inbus
6906-063101	63 mm	101 mm	6	17,0 - 23	40,3	70	90	5 inbus
6906-063110	63 mm	110 mm	7	20,5 - 27	37,7	70	90	5 inbus
6906-075100	75 mm	100 mm	9	12,5 - 16	43,3	50	64	4 inbus
6906-075101	75 mm	101 mm	9	12,5 - 16	30,5	50	64	4 inbus
6906-075110	75 mm	110 mm	10	15,5 - 20	28,8	50	64	4 inbus
6906-075125	75 mm	125 mm	8	20,5 - 27	37,7	70	90	5 inbus
6906-090125	90 mm	125 mm	11	15,5 - 20	28,8	50	64	4 inbus
6906-090130	90 mm	130 mm	6	17,0 - 23	57,1	70	90	5 inbus
6906-110138	110 mm	138 mm	12	12,5 - 16	30,5	50	64	4 inbus
6906-110143	110 mm	143 mm	9	15,5 - 20	42,4	50	64	4 inbus
6906-110150	110 mm	150 mm	10	17,0 - 23	40,3	70	90	5 inbus
6906-110160	110 mm	160 mm	10	24,5 - 33	41,9	70	101	6 inbus
6906-110170	110 mm	170 mm	6	24,5 - 33	77	70	101	6 inbus
6906-125151	125 mm	151 mm	10	12,5 - 16	43,3	50	64	4 inbus
6906-125160	125 mm	160 mm	11	17,0 - 23	40,3	70	90	5 inbus
6906-125170	125 mm	170 mm	12	20,5 - 27	37,7	70	90	5 inbus
6906-125180	125 mm	180 mm	11	24,5 - 33	41,9	70	101	6 inbus
6906-125210	125 mm	210 mm	8	36,5 - 46	68	100	136	8 inbus
6906-140175	140 mm	175 mm	12	17,0 - 23	40,3	70	90	5 inbus
6906-140180	140 mm	180 mm	9	17,0 - 23	57,1	70	90	5 inbus
6906-140200	140 mm	200 mm	13	24,5 - 33	41,9	70	101	6 inbus
6906-140220	140 mm	220 mm	6	36,5 - 46	93	100	136	8 inbus
6906-160200	160 mm	200 mm	10	17,0 - 23	57,1	70	90	5 inbus
6906-160210	160 mm	210 mm	14	24,5 - 33	41,9	70	101	6 inbus
6906-160220	160 mm	220 mm	8	24,5 - 33	77	70	101	6 inbus
6906-168210	168 mm	210 mm	10	20,5 - 27	55,9	70	90	5 inbus
6906-175220	175 mm	220 mm	11	20,5 - 27	55,9	70	90	5 inbus
6906-180250	180 mm	250 mm	12	31,5 - 40	55,5	70	101	6 inbus
6906-200240	200 mm	240 mm	12	17,0 - 23	57,1	70	90	5 inbus
6906-200250	200 mm	250 mm	9	24,5 - 33	77	70	101	6 inbus
6906-200251	200 mm	251 mm	16	24,5 - 33	41,9	70	101	6 inbus
6906-200280	200/206 mm	280 mm	8	36,5 - 46	93	100	136	8 inbus
6906-206250	206 mm	250 mm	12	20,5 - 27	55,9	70	90	5 inbus
6906-250300	250 mm	300 mm	15	20,5 - 27	55,9	70	90	5 inbus
6906-250315	250 mm	315 mm	9	31,5 - 40	93	100	136	8 inbus
6906-315350	315 mm	350 mm	18	17,0 - 23	57,1	70	90	5 inbus
6906-315400	315 mm	400 mm	12	40,5 - 51	92	100	136	8 inbus