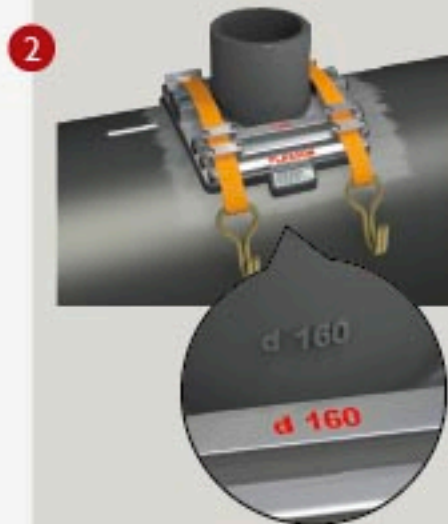
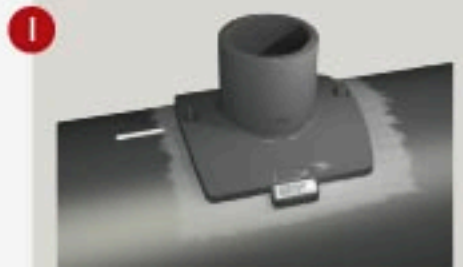




NL

Plasson-elektrolaszadel voor PE buizen met een grote diameter – Installatie-instructies

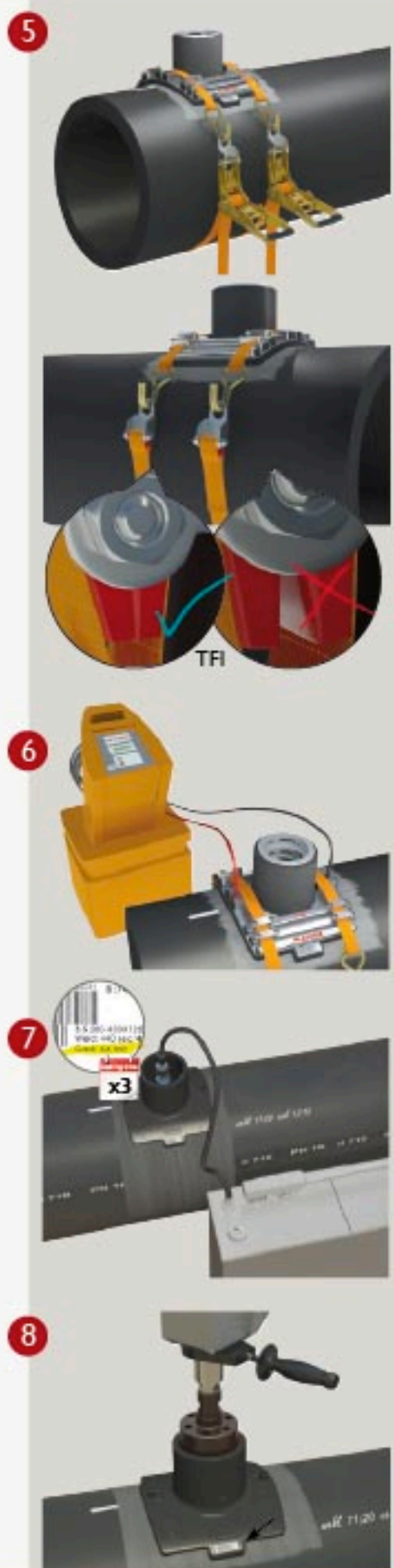
* Gebruik bij de installatie alléén de Plasson Gereedschappen die specifiek geschikt zijn voor de Elektro las zadel van Plasson.



- 1 Verwijder de oxydehuid en zorg dat de buis en las zadel goed gereinigd zijn. Positioneer deze dan op de buis.
- 2 Plaats de juiste klem-drukplaat over het zadel (afhankelijk van het type en de maat van het zadel).
- 3 Plaats de centreermal op het spie-eind; plaats de mal in het spie-eind voor maat 125-160 mm en om het spie-eind voor maat 90-110 mm.
- 4 Zet de spanklemmen open en bevestig deze aan de haken. Beide ratels moeten in dezelfde richting zijn geplaatst.

NL Plasson-elektrolaszadel voor PE buizen met een grote diameter – Installatie-instructies

* Gebruik bij de installatie alléén de Plasson Gereedschappen die specifiek geschikt zijn voor de Elektro las zadel van Plasson.



- 5 Trek de banden eerst met de hand aan en gebruik vervolgens de ratels tot de opening in de Tension Force Indicator (TFI) dicht is.
- 6 Las het zadel.
Verwijder de spanklemmen pas als de afkoeltijd is verstreken.
- 7 Wacht 3X de afkoeltijd en test de las vervolgens door 1,25X de werkdruk toe te passen.
- 8 Plaats de juiste boor (centrisch) in de het zadel en boor het gat in de PE buis.
VEILIGHEID: Volg alle veiligheids- en gebruiksinstructies die door de fabrikanten van het gereedschap, de boormachine en de gatzaag zijn geleverd.
BELANGRIJK: De bijgesloten instructies gelden uitsluitend voor gekwalificeerde lassers en zijn hier de actuele Plasson montage voorschriften alsmede de DVS 2207 TI. van toepassing .